

# *Résidence Villa Gabriel*

- 30 logements locatifs sociaux



Résidence Villa Gabriel  
Avenue Gabriel Péri  
92140 Clamart



# Le quartier

## Équipements et services

### Enseignement

- A 550 mètres, une école maternelle.
- A 550 mètres, une école élémentaire.
- A 350 mètres, un collège.
- A 1,6 kilomètres, un lycée.
- A 150 mètres, une crèche.

### Loisirs-sports-culture

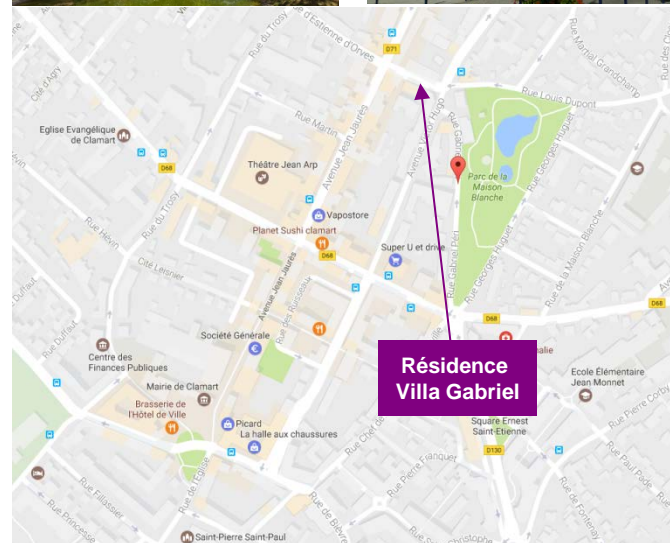
- A moins d'un kilomètre, un gymnase, un stade de foot, un ensemble de courts de tennis, un terrain de rugby...
- A 400 mètres, un théâtre, un cinéma.

### Commerces

- A moins de 1 km, le centre ville avec ses commerces de proximité.
- Il y a un marché à Clamart tous les mardis, mercredis, samedis et dimanches.

### Environnement

- Clamart est une ville très verte par ses parcs et forêts. Le parc de la Maison Blanche est à deux pas de la résidence. La forêt domaniale de Meudon s'étend sur trois communes dont celle de Clamart.

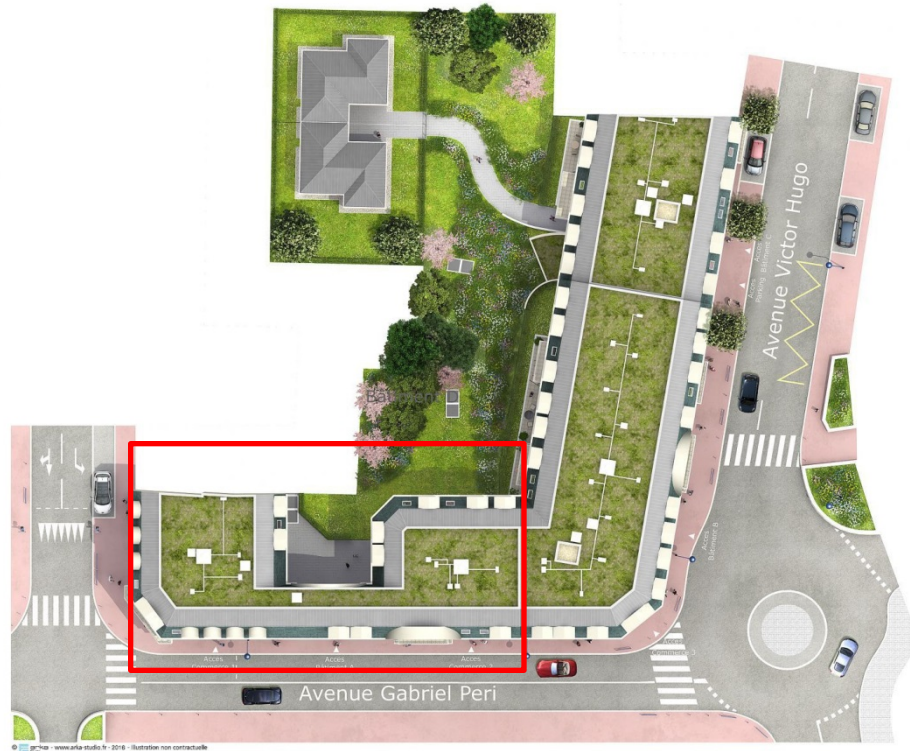


# La résidence

Une résidence parfaitement intégrée à l'architecture locale

Une belle mixité avec ces 30 logements sociaux jouxtant un programme en accession sociale à la propriété.

Un large panel de logements du T1 au T4



**R**ésidence Villa Gabriel



# La résidence

30 logements PLS

**Nom :** Résidence Villa Gabriel

**Adresse :** avenue Gabriel Péri

**Nombre de logements :** 30 logements PLS

**Bâtiment :** un bâtiment

**Hauteur :** R+4+Attique

## TPOLOGIE

TYPE	NOMBRE	SUPERFICIE MOYENNE	LOYER PREVISIONNEL HORS CHARGES
<b>PLS</b>			
1 pièce	5	29 m <sup>2</sup>	506 €
2 pièces	10	43 m <sup>2</sup>	629 €
3 pièces	13	65 m <sup>2</sup>	833 €
4 pièces	2	70 m <sup>2</sup>	887 €

Parking PLS : 50 €

## LES

- Un parking sécurisé en sous-sol de 30 places
- Des toitures terrasses végétalisées
- 3 commerces en rez-de-chaussée
- Le contrôle d'accès avec visiophone
- Le chauffage au gaz
- Un petit jardin de vue intérieur

# Une résidence

Gérée par Coopération et Famille

## Agence gestionnaire :

Coopération et Famille  
Agence Grand Paris  
259, rue de Paris  
93100 Montreuil

## Le gardien

Gardien hors site à nommer

## Réservataires institutionnels et 1 %

- État
- Ville de Clamart
- Action Logement
- Préfecture de Police 92

### Plafonds de ressources annuelles imposables

Catégorie de ménages	Ile-de-France hors Paris et communes limitrophes PLS (en euros)
-------------------------	---

1	30 090
---	--------

2	44 971
---	--------

3	54 058
---	--------

4	64 752
---	--------

5	76 653
---	--------

6	86 259
---	--------

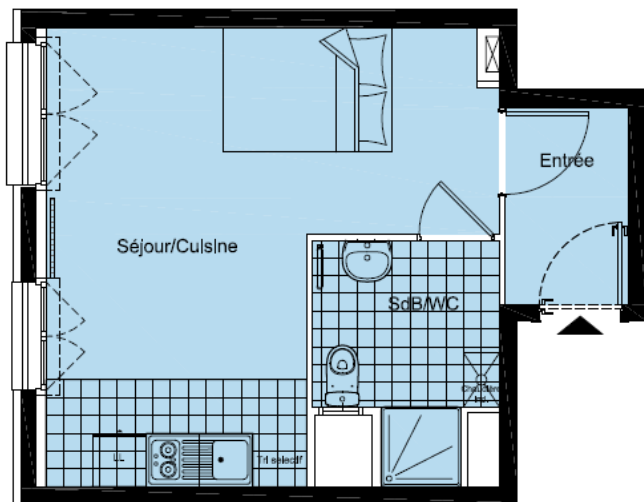
Par personne

supplémentaire + 9 611

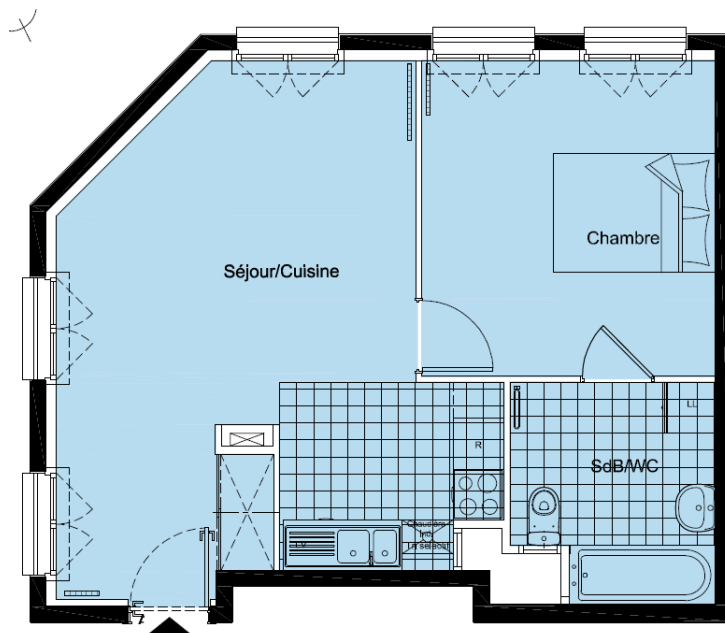
Janv 2017

# *Les appartements*

## Studio et 2 pièces



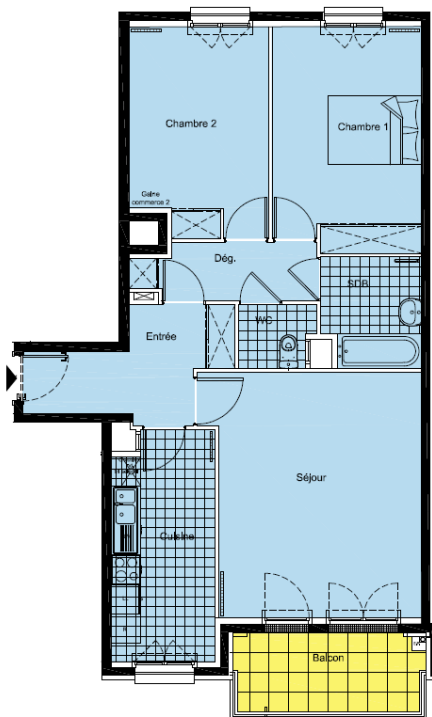
1P- 29 m²



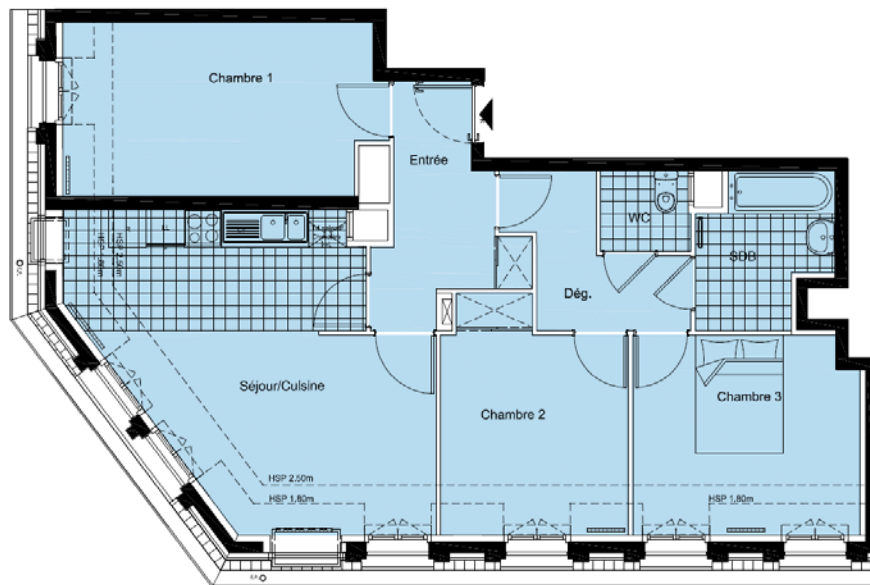
2P- 43 m²

# Les appartements

3 pièces et 4 pièces



3P- 65 m²



4P- 70 m²



# Prestations techniques

## Une résidence économe en énergie

Toitures	Type « Mansart » avec brisis en ardoises et terrassons en zinc pré-patinés et terrasses techniques végétalisées
Façades	Façades sur rue : pierre semi-massive en alternance avec de la brique de parement de teinte rouge Façades sur jardin : maçonnerie ou béton recouvert d'un enduit finition gratté ton pierre
Revêtement de sols	Pièces sèches : revêtement PVC Pièces humides : carrelage
Revêtement mural	Pièces sèches et humides : peinture
Menuiseries Extérieures	PVC
Occultations	Volets roulants PVC
Chauffage et ECS	Chauffage individuel gaz 3CE
Ventilation	Ventilation mécanique contrôlée
Parking	En sous-sol, 30 places non boxées
Contrôle d'accès	Interphonie (visiophone)
Télévision	Antenne collective/ TNT
Ascenseur	Oui
Ordures ménagère	Un local au rez-de-chaussée avec accès Vigik

### La résidence

La résidence est labellisée "Habitat & Environnement " profil A et est certifiée Qualitel RT 2012.

