

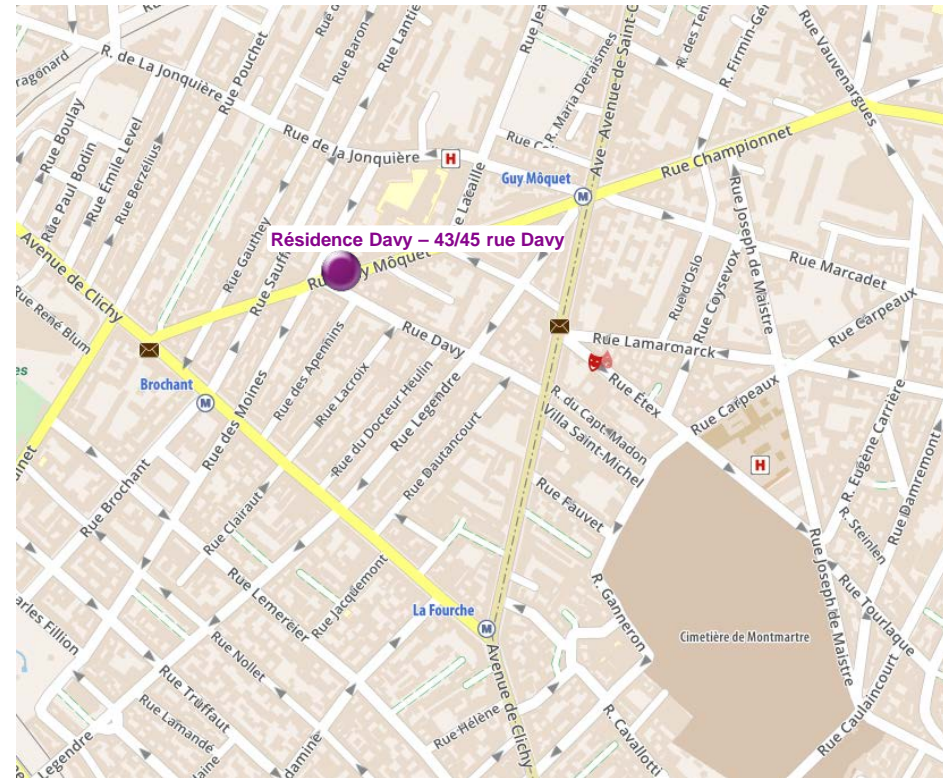
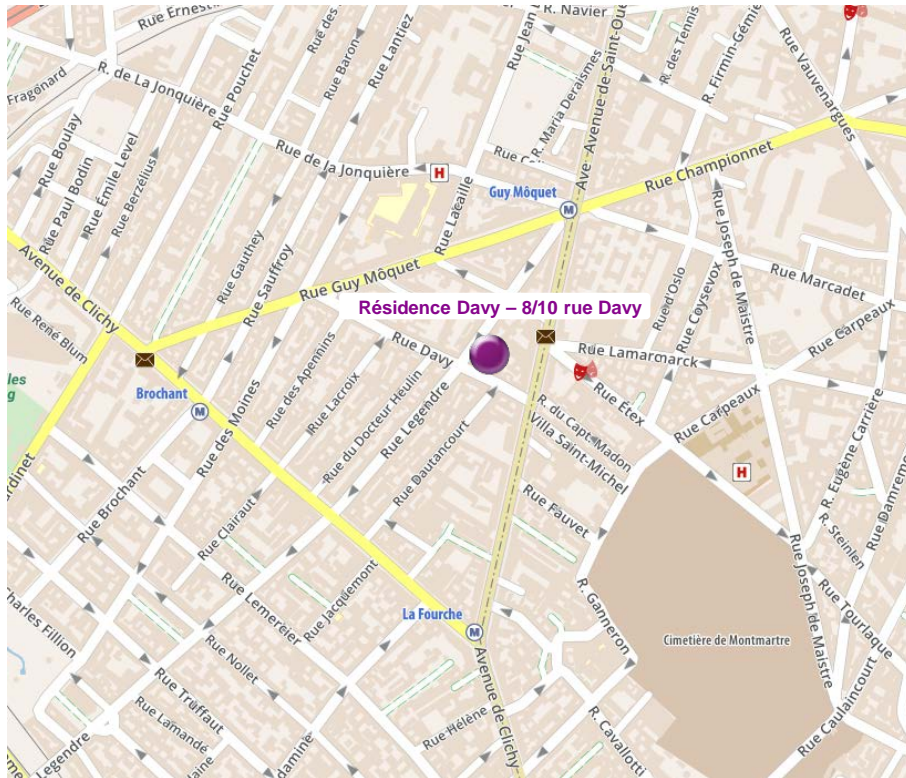


Résidence Davy

8/10 et 43/45 rue Davy,
75017 Paris



Situation géographique



17ème arrondissement de Paris.

Métro ligne 13 : arrêts Brochant ou Guy Môquet

Résidence Davy

75 logements sociaux



Adresse : 8/10 et 43/45 rue Davy,
75017 PARIS

Nombre de logements :
75 logements PLAI + 1 logement de fonction

Hauteur bâtiments :
- 8/10 rue Davy : R+5
- 43/45 rue Davy : R+6

TYPOLOGIE

Collectif PLAI

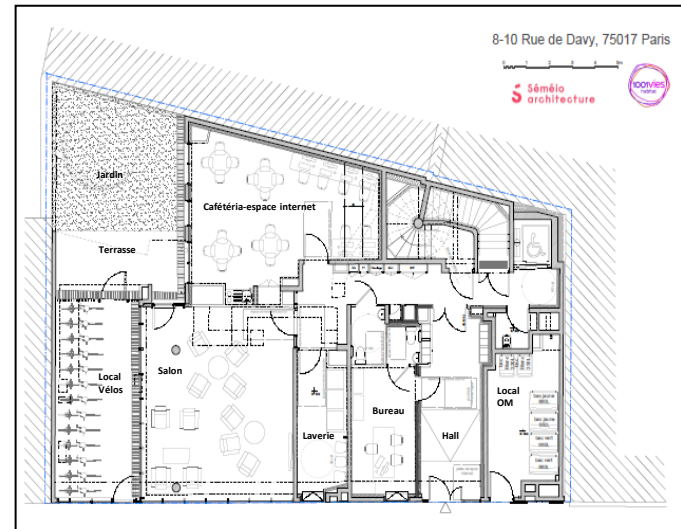
Type	Nombre	Superficie moyenne (surface utile) en m²	Redevances prévisionnelles (plafonds 2020)
T1	8	18,45	439 €/mois
T1'	64	20,50	569 €/mois
T1 bis	3	31,83	637 €/mois

Résidence Davy

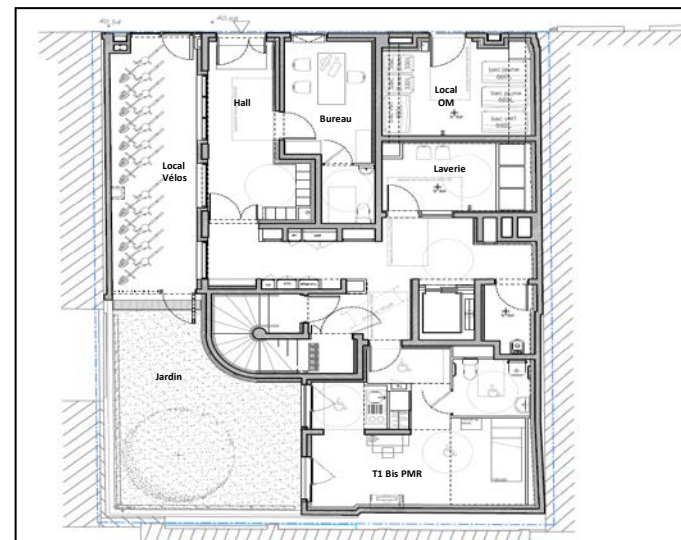
Les + de la résidence

- Une architecture qui s'insère dans le paysage parisien.
- Les immeubles répondront aux exigences de la RT 2012 et du Plan Climat de la Ville de Paris. Les immeubles seront labélisés Effinergie + et certifiés NF Habitat HQE.
- Le bâtiment du 8/10 rue Davy comportera des espaces communs (salon, cafétéria, espace internet).
- Un jardin de vue au RDC de chaque bâtiment.
- Un bureau de gestionnaire sur chaque bâtiment.

Plan RDC 8/10 rue Davy



Plan RDC 43/45 rue Davy



Résidence Davy

La résidence



Direction Territoriale Métropole Grand Paris

Agence 1 Paris/Val de Marne
Tour Abeille, 14 villa d'Este
75013 Paris
Tel : 09 88 82 13 05

Réservataires des logements

- Préfecture de Paris (DRIHL 75)
- Ville de Paris
- Action Logement

Résidence Davy

Plafonds de ressources annuelles imposables

Catégories de ménages	Ile-de-France hors Paris et communes limitrophes PLA-I (en euros)
1	13 050
2	21 272
3	27 883
4	30 521
5	36 307
6	40 859
Par personne supplémentaire	+ 4 552

Janvier 2019

Résidence Sociale Jeunes Travailleurs

Mission de la résidence pour jeunes travailleurs

- Accueillir des jeunes en recherche d'un hébergement temporaire et de les accompagner vers l'autonomie.
- Offrir aux jeunes une écoute attentive, dans le but de favoriser leur insertion sociale, professionnelle et personnelle.

Des services socio-éducatifs

- Vie quotidienne dans et autour du logement,
- Accès aux droits communs et à l'autonomie,
- Équilibre budgétaire et la gestion de l'endettement,
- Appui aux démarches administratives.

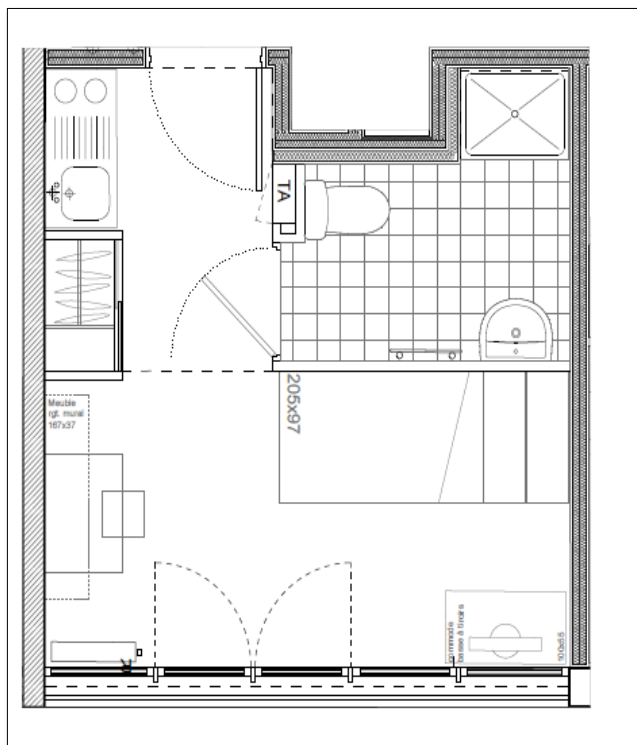
Animation de la vie collective

- Ateliers (logement, santé, droit du travail, aides sociales, impôts,...) et activités collectives (sorties culturelles, forum emploi, jeux de sociétés, ...)
- Espace de documentation
- Soirées de convivialité (barbecue, chandeleur,...

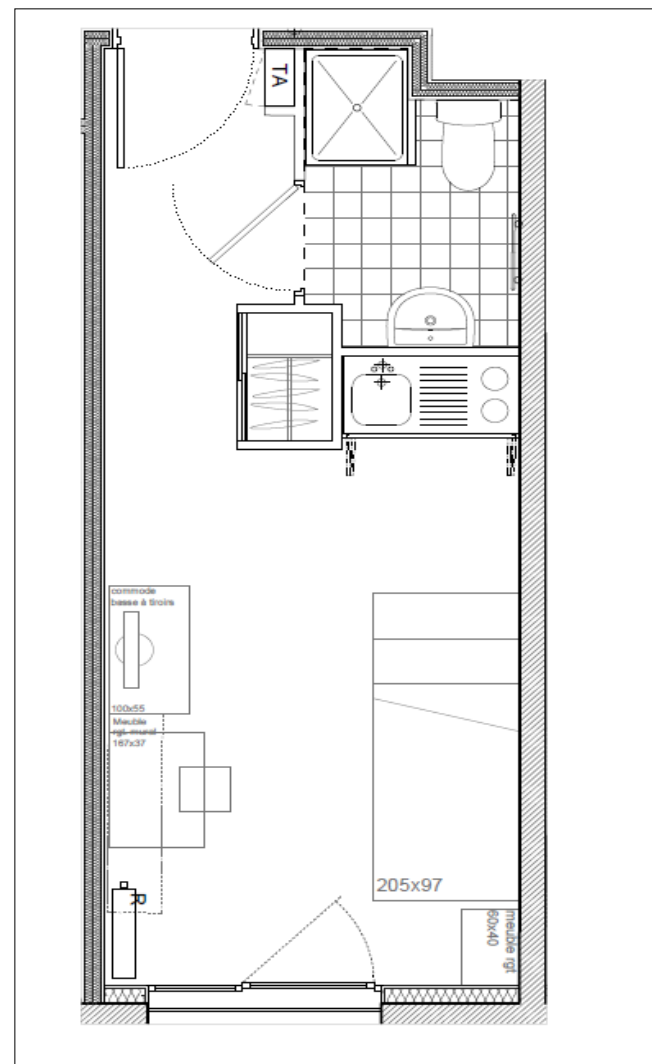
Une équipe de professionnels

- Un directeur
- Un responsable des établissements
- Des chargés de suivis individuels
- Un chargé de vie résidentielle
- Une chargé de mission logement AVDL
- Une équipe technique (maintenance et ménage)
- Une secrétaire d'accueil

Les logements T1 et T1'



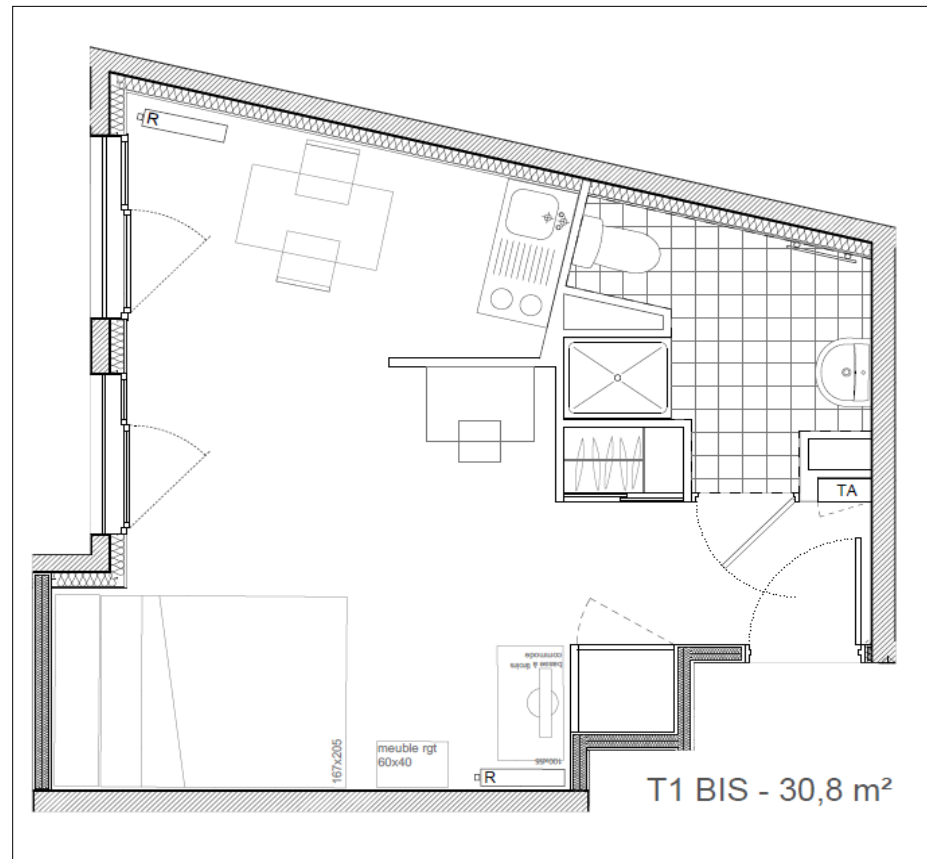
T1 – 18,3 m²



T1' – 20,1 m²

Résidence Davy

Les logements T1 bis



T1 bis – 30,8 m²

Résidence Davy

Prestations techniques



L'opération répondra aux exigences de la RT 2012 et du Plan Climat de la Ville de Paris. Les immeubles seront labellisés Effinergie + et certifiés NF Habitat HQE.

Architecte : SÉMÉIO Architecture

Résidence Davy

Labels et certifications :



Toiture	Terrasse avec traitement paysagé
Murs de façade	Enduit monocouche, peinture de façade
Revêtements de sols	Pièces sèches: revêtement PVC Pièces humides: carrelage
Revêtement mural	Pièces sèches : peinture Pièces humides : faïence + peinture
Menuiseries extérieures	Bois/Aluminium
Occultations	Volets roulants en aluminium sur cour, Volets pliants/coulissants métalliques sur rue,
Chauffage et ECS	Chaudière collective gaz
Ventilation	Ventilation mécanique contrôlée hydro-réglable (s'adapte automatiquement en fonction du taux d'humidité du logement)
Contrôle d'accès	Visiophone + Vigik
Télévision	Antenne collective / Réseau fibre
Ascenseur	Oui

Partenaires :

